

Blitztest zum Einstieg

Kreuze in den 3 Diagrammen alles an, was Dir möglich scheint, evtl. gibt es verschiedene gangbare Wege

Name: _____

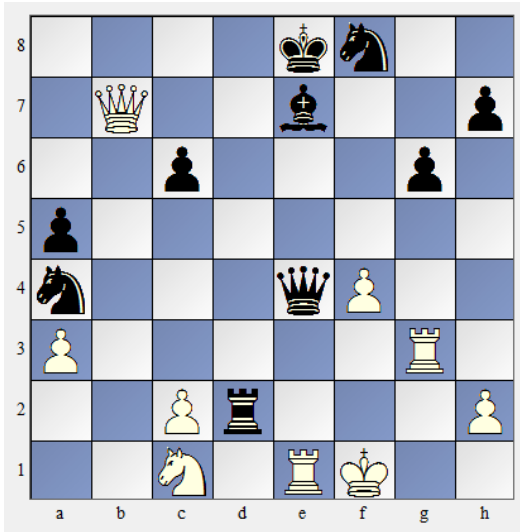


Diagramm-1: Schwarz am Zug

- Schwarz setzt Matt in 4 Zügen
- Schwarz setzt Matt in 3 Zügen
- Schwarz setzt Matt in 2 Zügen
- Keine Mattsetzung ist möglich in 4 Zügen

Empfohlene Analysezeit: 30 – 60 Sek.

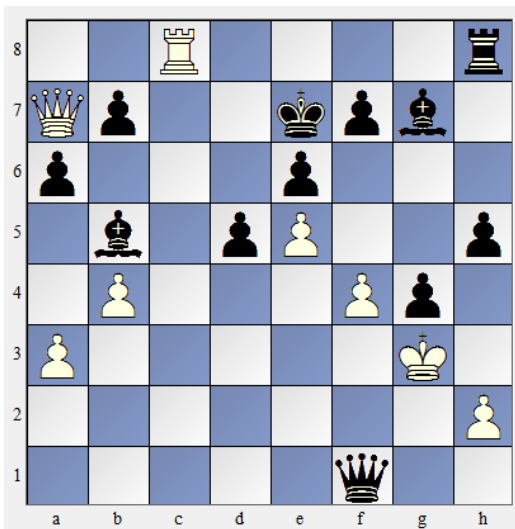


Diagramm-2: Schwarz am Zug

- Schwarz setzt Matt in 4 Zügen
- Schwarz setzt Matt in 3 Zügen
- Schwarz setzt Matt in 2 Zügen
- Keine Mattsetzung ist möglich in 4 Zügen

Empfohlene Analysezeit: 1-2 Min.

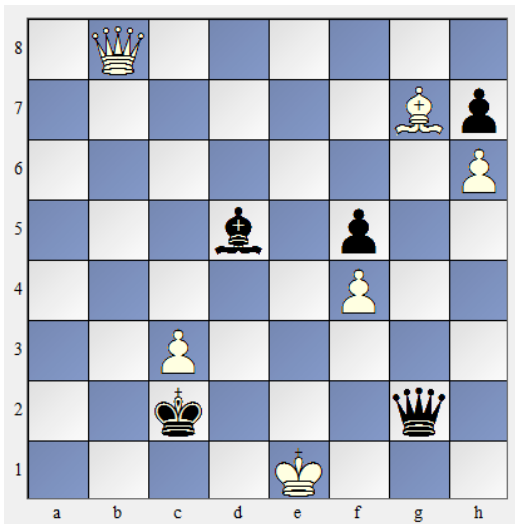


Diagramm-3: Schwarz am Zug

- Die Partie endet remis dank ungleichfarbigen Läufern
- Schwarz hat ewiges Schach
- Schwarz setzt Matt in 8 Zügen
- Es gibt etwas ganz anderes

Empfohlene Analysezeit: 3-5 Min.