

## Taktiv-16: Die Dame

Heute sehen wir uns „das Spiel mit der Dame“ an:

- a) Der Wert der Dame
- b) Wann kommt die Dame ins Spiel
- c) Wo soll sie stehen
- d) Was kann die Dame besonders gut
- e) Wozu ist die Dame zu schade

### Exkurs: Der Wert der Figuren

*In meiner Jugend - d.h. vor über 60 Jahren – bewertete man die Figuren etwas anders. Die folgende Uebersicht zeigt die Veränderungen auf:*

	<u>1950</u>	<u>1970</u>	<u>1990</u> → seit die Computer Schach spielen
<b>Dame</b>	<b>10</b>	<b>9</b>	<b>8.6</b>
<b>Turm</b>	<b>5</b>	<b>5</b>	<b>5</b>
<b>Läufer</b>	<b>3</b>	<b>3</b>	<b>3.3</b>
<b>Springer</b>	<b>3</b>	<b>3</b>	<b>3</b>
<b>Bauer</b>	<b>1</b>	<b>1</b>	<b>1</b>

*Der Bauer war und ist die Grundeinheit 1, d.h. eine Leichtfigur ist gleich viel wert wie drei Bauern. Die Computer zeigen bei einem Vorsprung von 2+ Punkten den Gewinn*

**Kontroll-Frage:** Wieso wurde der Wert der Dame auf 9 zurückgestuft?

### Teil I: Allgemeine Grundsätze für das Spiel mit der Dame:

1. Die Dame soll erst ins Spiel gebracht werden, wenn mindestens zwei Leichtfiguren entwickelt sind; Ausnahmen sind manchmal die Standorte c2 resp. c7
2. Die Dame soll nicht mit untergeordneten Aufgaben beschäftigt werden, z.B. mit dem Schutz eines Bauern, der von einer gegnerischen Leichtfigur angegriffen wird
3. Die Dame soll nicht auf Felder entwickelt werden, die vom Gegner unmittelbar mit Bauern angegriffen werden können oder mit natürlichen Entwicklungszügen gleich wieder fortgejagt werden (vgl. Partie-Beispiel 2)
4. Die Dame eignet sich in der Eröffnung insbesondere für
  - a) Schachgebote, die Gegners Rochadeabsichten zerstören
  - b) Schachgebote mit gleichzeitigem Angriff auf weitere Steine
  - c) Doppel-Angriffe oder gar Mehrfach-Angriffe

**Kontroll-Frage:** Wie viele Steine kann eine Dame maximal angreifen?

## Teil II: Partie-Beispiele:

### 1. Eine Dame auf Abwegen

**Hertli,Jürg - NN 0-1**  
Taktiv-16: DAME30.08.2018 [Deep Fritz 14 x64 (30m)]

---

**1.d4 c5 2.dxc5 Sa6 3.Dd4 Dc7 4.e3**  
[ 4.b4 b6 5.cxb6 axb6= ]  
**4...e5** Schwarz droht Materialgewinn: e5xd4 **5.Da4**  
[ 5.Dd2!? Sxc5 6.c4= ]  
**5...Sxc5 ♣ 6.Db5**  
[ 6.Dh4 Sf6 7.Sc3 a6♣ ]  
**6...a6 7.Dc4 b5 8.Dg4 d5 9.Dh4**  
[ 9.Dd1!? Sf6 10.Sf3♣ ]  
**9...Sf6-+ 10.Dg5??** auch bessere Züge hätten die Partie nicht gerettet.  
[ ♠10.f3-+ ]  
**10...h6**  
[ 10...Sce4 und Schwarz hätte es noch leichter 11.Dxf6 gxf6 12.Ld3-+ ]  
**11.Dg3 Sce4 12.Df3**  
[ 12.c3 nützt auch nichts mehr Sxg3 13.hxg3 Le7-+ ]  
**12...Lg4**  
[ 12...Lg4 13.c3 b4-+ ]  
**0-1**

### 2. Die „Skandinavische Verteidigung“

1. e4 d5

2. exd5 Dxd5

➔ Irgendwann wird die Dame auf d5 weichen müssen, entweder weil sie von Bauer, Springer oder Läufer angegriffen wird – oder nach Td1, weil ggf. ein Abzug droht

***Wir spielen eine Beratungspartie (max. 10 Züge)***

### 3. „C20 – Seltene Züge“

1. e4 e5

2. Dh5

➔ Der Bauer e5 wird attackiert und Weiss droht mit 3. Lc4 „das Schäfermatt“ Schwarz wird ggf. zu g6 „gezwungen“, was eigentlich nicht sein ursprünglicher Spielplan war, d.h. er befindet sich plötzlich „in unbekanntem Fahrwasser“!

***Wir spielen eine Beratungspartie (max. 10 Züge)***

### 4. Studie von Henri Rinck: Dame in Nöten –II

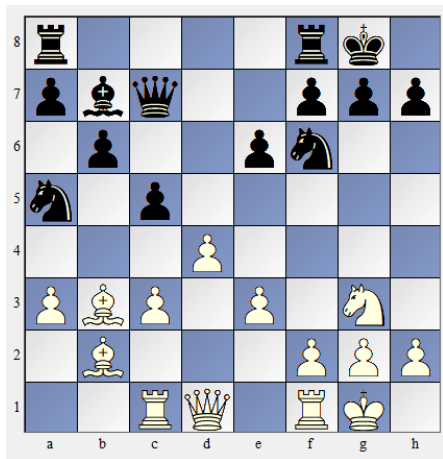
Die Dame hat 14 (!) Felder und ist trotzdem hilflos!!

Im zweiten Zug sind es 12 Felder, im dritten wiederum 14 – und nichts geht mehr !!!

### 5. Evtl. Partie Hertli-Novkovic

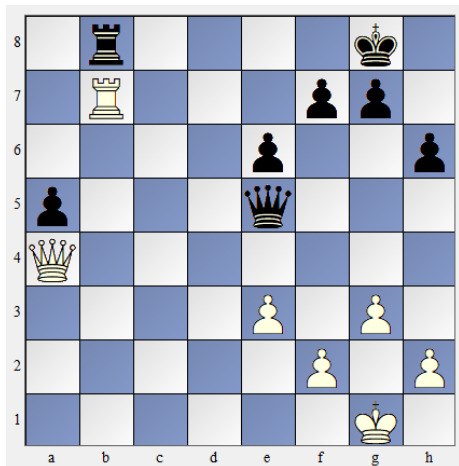
### Teil III: Aufgaben:

#### #1: Rivera – Fischer (Olympiade 62)



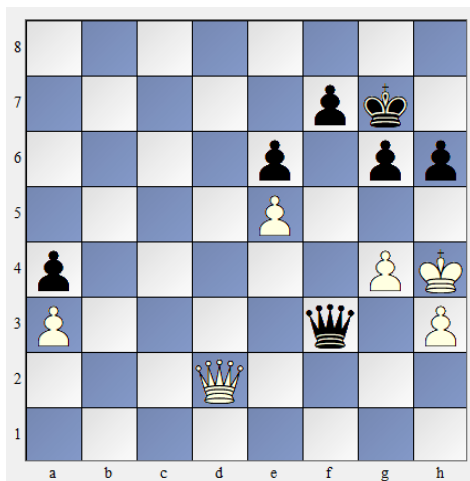
Schwarz am Zuge sah 2 Schwächen

#### #2: Schuster – Schurr (Stuttgart 62)



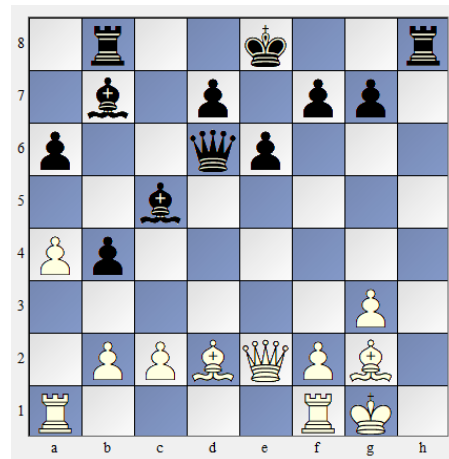
Gewinnt Weiss den Bauern auf a5 oder spielt er doch etwas anderes?

#### #3: Friedmann - Paterson (62)



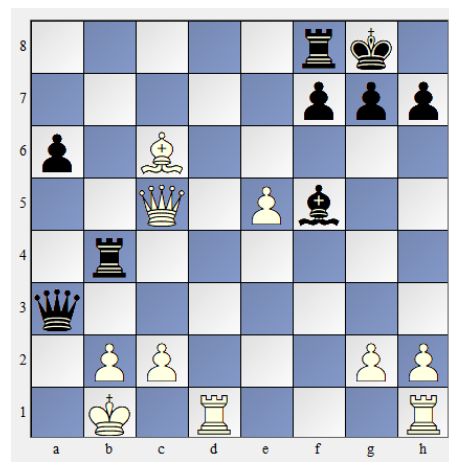
Schwarz droht matt – Weiss spielt ??

#### #4: Gutap – Roschall (Moskau 63)



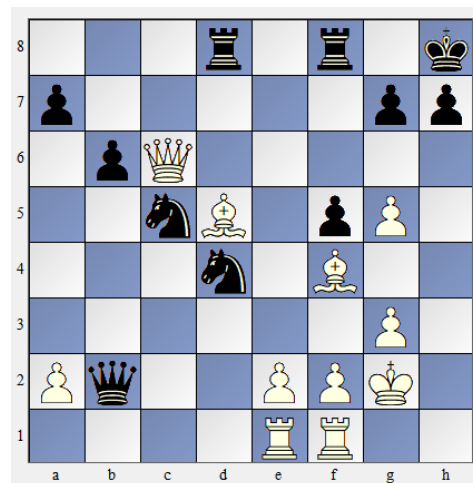
Weiss am Zuge zieht ?

#### #5: Westerinen – Loikkanen (63)



Schwarz droht Matt – wie kann dies Weiss noch abwehren ?

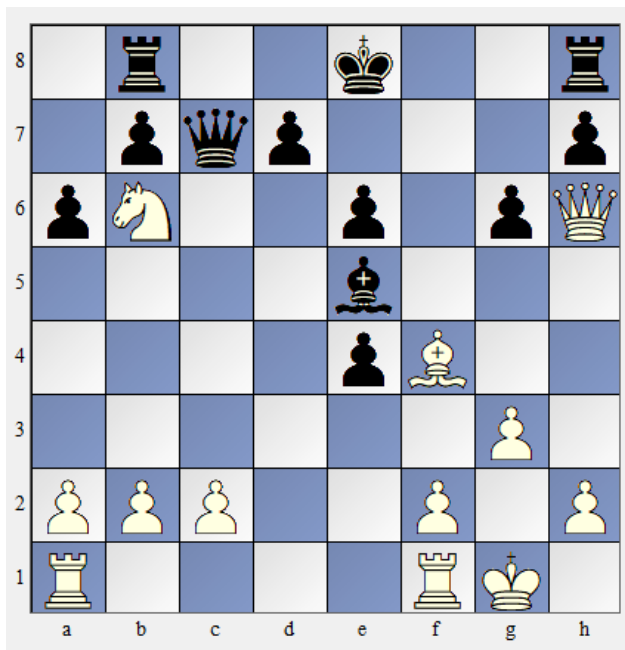
#### #6: Darga – Dückstein (Luzern 63)



Dame attackiert – Läufer d5 in Gefahr

## Teil IV: Schönheitspreise:

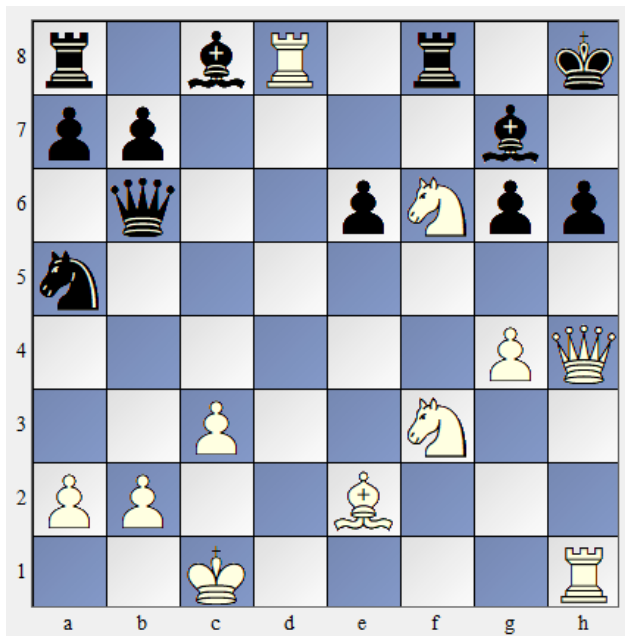
### #7: Szabó – Langeweg (1964)



Weiss steht auf Gewinn

⇒ **Finde den schönsten Zug !**

### #8: Stein – Liberson (1965)

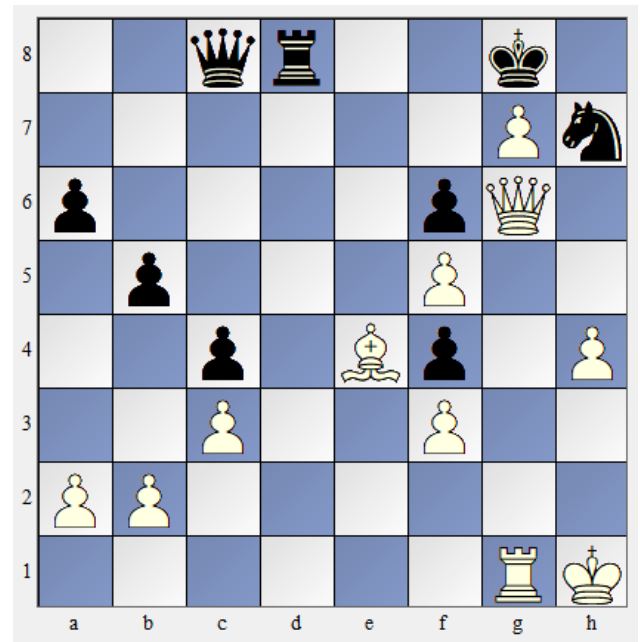


Weiss am Zug

➔ „In solcher Stellung **muss** eine kombinatorische Lösung stecken“ schrieb die Deutsche Schachzeitung, „es gilt nur, sie zu finden!

➔ Also: **Finde die Lösung !**

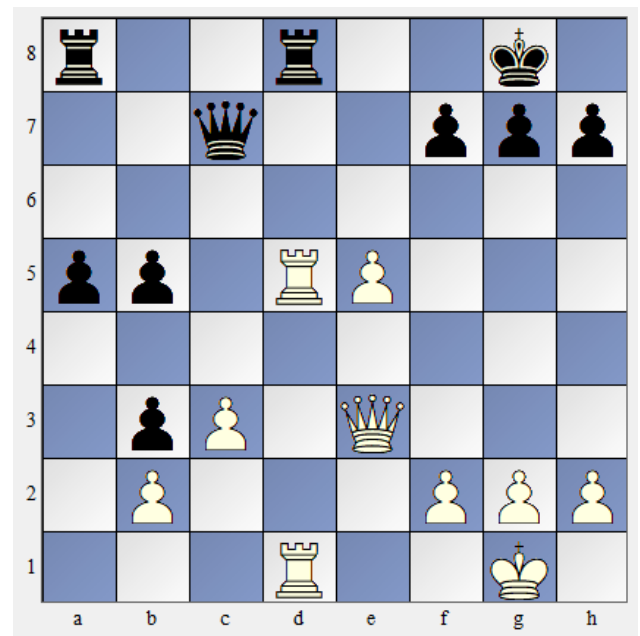
### #9: Fischer – Benkö (New York 1965)



Weiss – am Zuge – wandelt auf Morphys Spuren!

⇒ **Finde die Spur !**

### #10: Minic – Honfi (1966)



Beiden Königen fehlt ein „Luftloch“ – aber Weiss ist am Zug

⇒ **Finde das tödliche Manöver !**

// 26.6.18 / JH