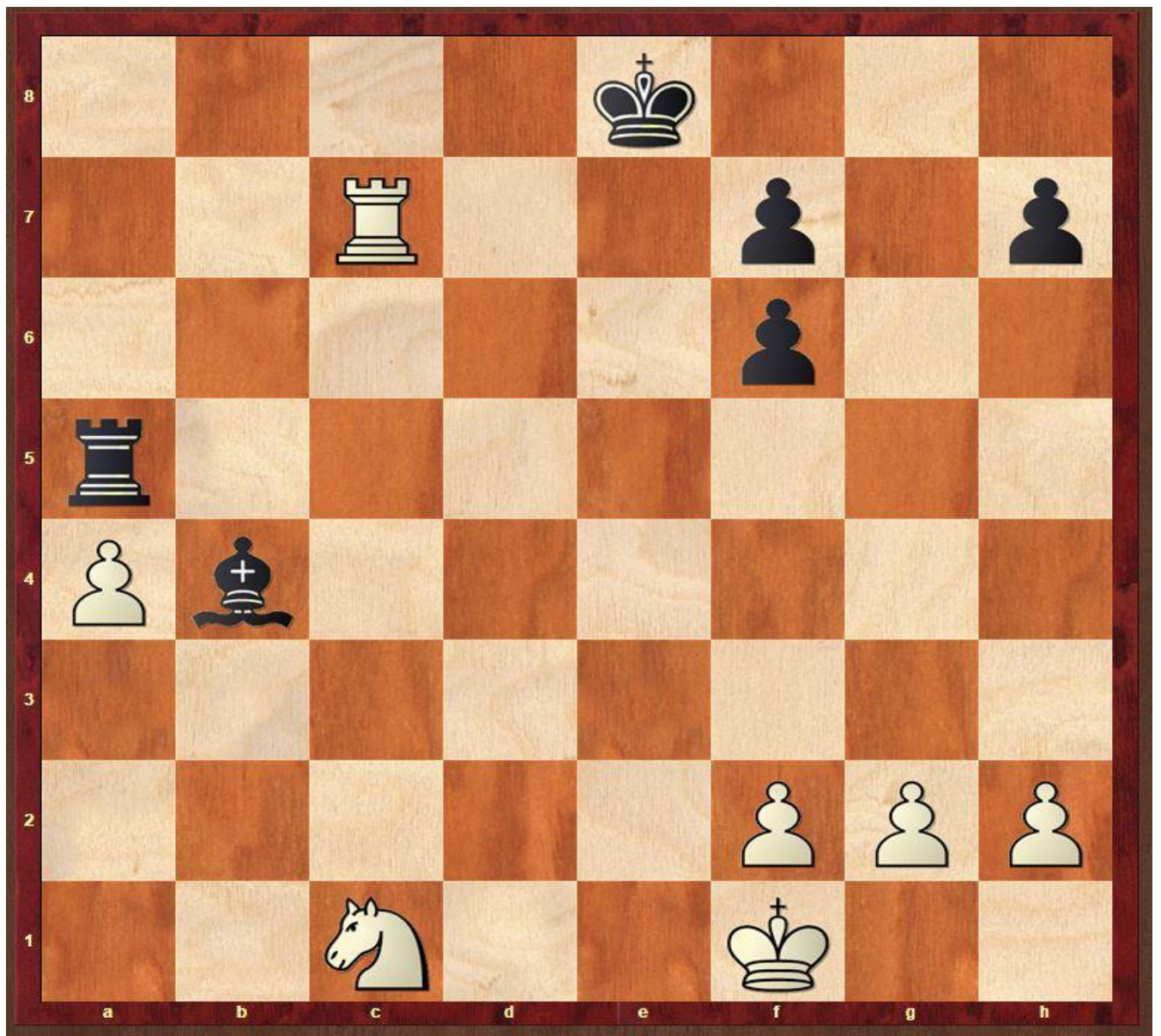


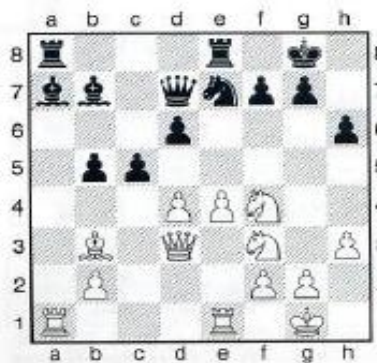
Wie beurteilst Du den Wert des Läufers gegenüber dem Springer?

Computer geben dem **Läufer 3.3 Punkte** (Bauerneinheiten) und dem **Springer 3.0 Punkte**
Die folgende Tabelle versucht, Stärken und Schwächen zu gewichten (6 = Maximum):

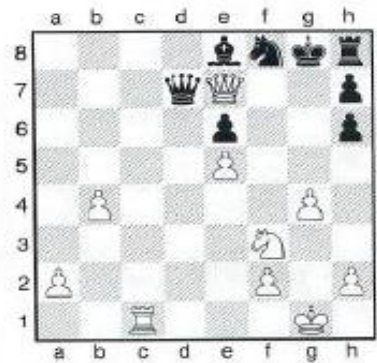
#	<u>Untersuchungsbereich</u>	<u>Läufer</u>	<u>Springer</u>
1	Mögliche Felder	3 nur 50%	5 Ecken schwierig
2	Beweglichkeit	5 langschrittig	2 kurzschriftig
3	Mehrfachangriffe		
	a) direkt	2 nur nach Schlagen	6 3 bis 7 möglich
	b) verdeckt	2 2 Steine in Diagonale	
4	Fesselungen	6 auch auf Distanz	0 nicht möglich
5	Schach abdecken	2 möglich ausser bei Kontaktschach	5 nicht möglich
6	Behinderungen:		
	a) durch Springer/Läufer	3 Einschluss Randspringer	1 nur marginale Störung
	b) Gefahr durch Bauern	2 Einschluss	4 Einschluss
	c) Gefahr durch König	5 Einschluss	3 Einschluss
	Zwischensumme-1	30	26
6	Positionelle Stellungen mit offenen Diagonalen	6	3 keine Distanzwirkung
7	Geschlossene Stellungen	2	4 Opfer weiss & schwarz
	Zwischensumme-2	38	33
8	Taktisches Potential		
	a) mit Dame	3	6 quirlige Springerzüge
	b) mit Turm	4	4
	c) mit Läufer	5 Läuferpaar heist Kraft	4
	Total-Summe	50	47
	Zusammenfassung		
A	Offene Stellungen	48	44
B	Geschlossene Stellungen	44	44
C	taktisches Potential	12	14



Taktiv-17: Uebungen mit Springer



1. Weiß am Zug



4. Weiß am Zug



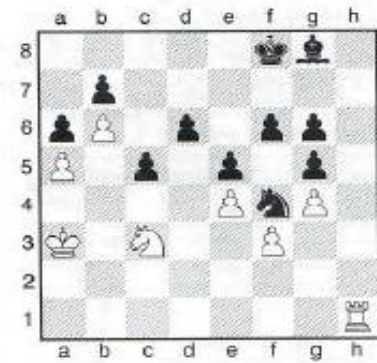
7. Weiß am Zug



2. Weiß am Zug



5. Schwarz am Zug



8. Weiß am Zug



3. Weiß am Zug



6. Weiß am Zug

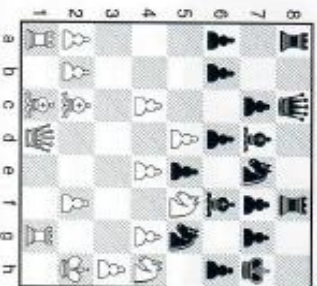


9. Weiß am Zug



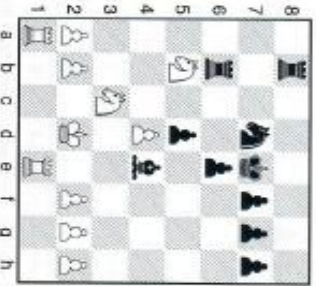
Diagramme von Weggis 2018 von Ueli Eggenberger
(Lösungen am Schluss des Bulletin)

(1) Robi Bretscher – Hans Lienin
20...Kh7



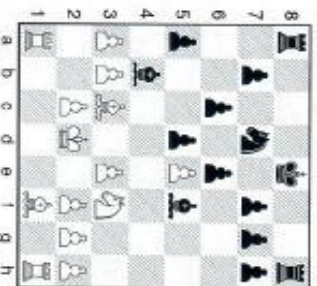
Robi stünde hier eine elegante taktische Fortsetzung zur Verfügung! Nicht so leicht zu finden!

(2) Toni Brugger – Karl Denzinger
19...Thb8



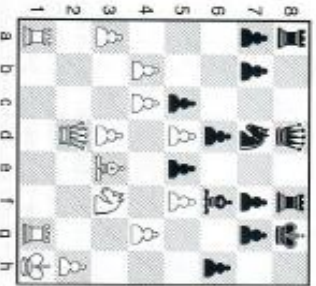
Mit welcher taktischen Fortsetzung kam Toni in Vorteil?

(3) U. Eggenberger – E. Fleischer
13.a3



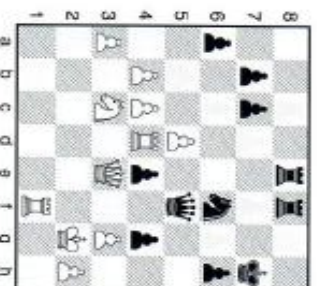
Wie konnte Eugen in Vorteil kommen?

(4) U. Eggenberger – J. Soltermann
19.a3



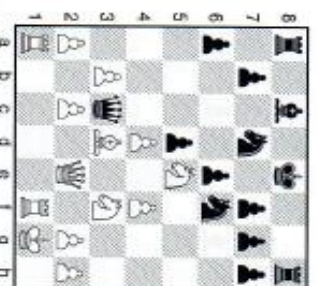
Welche Zugfolge verschafft Jürg Vorteil?

(5) Edi Fringelli – Karl Eggmann
27.Tf4



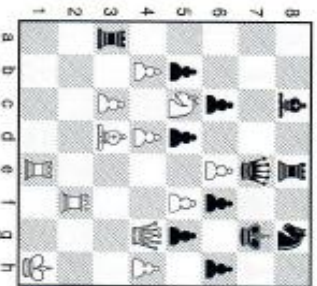
Prachtzug von Karl gesucht!

(7) R. Guarisco – G. Malinverno
14...Dc3



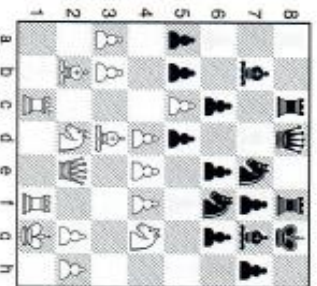
Welche grosse Chance bot sich hier Renzo?

(6) Renzo Guarisco – Moritz Isch
31...Ta3



Renzo spielte einen kräftigen Schlussangriff und gewann!

(8) R. Guarisco – Jürg Soltermann
17.Sg4



Hier bekam Jürg eine grosse Chance!